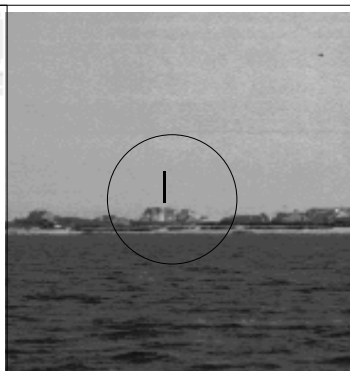


# "Stranden 2"

GPS pos.:	DECCA pos.:	Angivet pos. ved forlis:	Geografisk område:
Datum: WGS 84 57°43,445 N 10°29,695 E	Kæde: N E	Type: N E	Ud for Pælebakke Klit, ca. 450 m vest for Gl. Skagen, Danmark
Datum: N E	N E	PQ:	Top / bunddybde: 08
Havn: Skagen - Hirtshals			Skawtræf / www.scandyk.dk
Nødtelefon: P-plads ved kiosk	Type: Trævrag med stålmast	Kaldesignal:	
Alarmering / Psykologhjælp: Tlf. 89433099 / 44924222	Ex. navne:	Forlisdag:	md.: år: ?
Lokale kontakter: SKAWDYK, John Andersen tlf. 98 43 05 55	Hjemsted:	Kaptajn:	
	Last:	Afgået fra:	
	Destination:		



Hjørne af kiosktag i kant af vindue.



Telemast mellem tagvindue og højre hjørne af tagafsnit.



Træ-elmast med camping antenne i hjørnet af udbygning.

Foto og tegning: John Andersen

Da Skawdyk under dykkertræffet i 1995 ville markere SPES, stødte man pludselig på et ukendt vrag ca. 150 meter nærmere Gl. Skagen.

Vraget ligger i kanten af revlen og afhængig af vejr og sandvandring er det meget forskelligt, hvad der kan ses.

Forår 1996 bestod vraget af en spangeflage på ca. 12 x 5 m, en stålmast med tærehuller, lidt rigning og noget spredt tovværk.

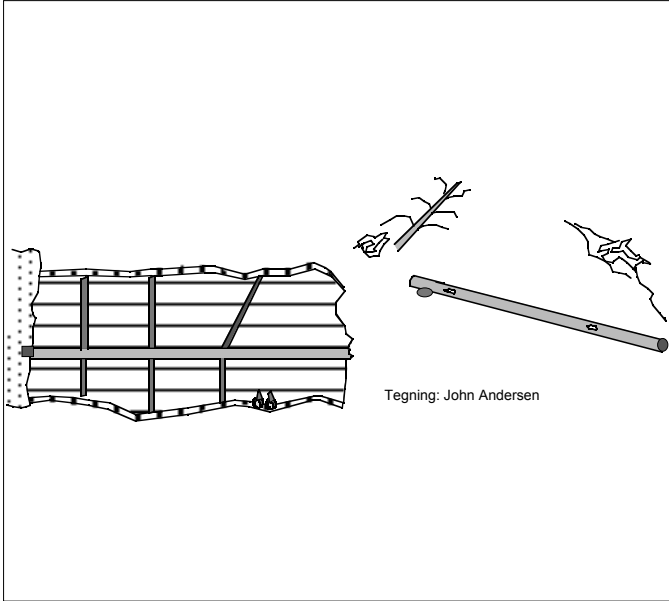
På spanteflagen kunne ses et kølsvin på ca. 20 x 20 cm, nogle jern spanteforstærkninger med knæ ind mod kølsvinet og en beklædning af 7" brædder. Spanterne var ca. 14 cm bredde.

Jernmasten var hul, ca. 35 cm i diameter og var påmonteret et par klumper, der lignede taljeblokke.

Den venstre pejling er nogenlunde identisk med SPES pejlingen:

A) Kiosk i gavlvindue på gul villa. B) Telemast over tagvindue i Hotel Skagen Klit.

# "Stranden 2"



www.scandyk.dk